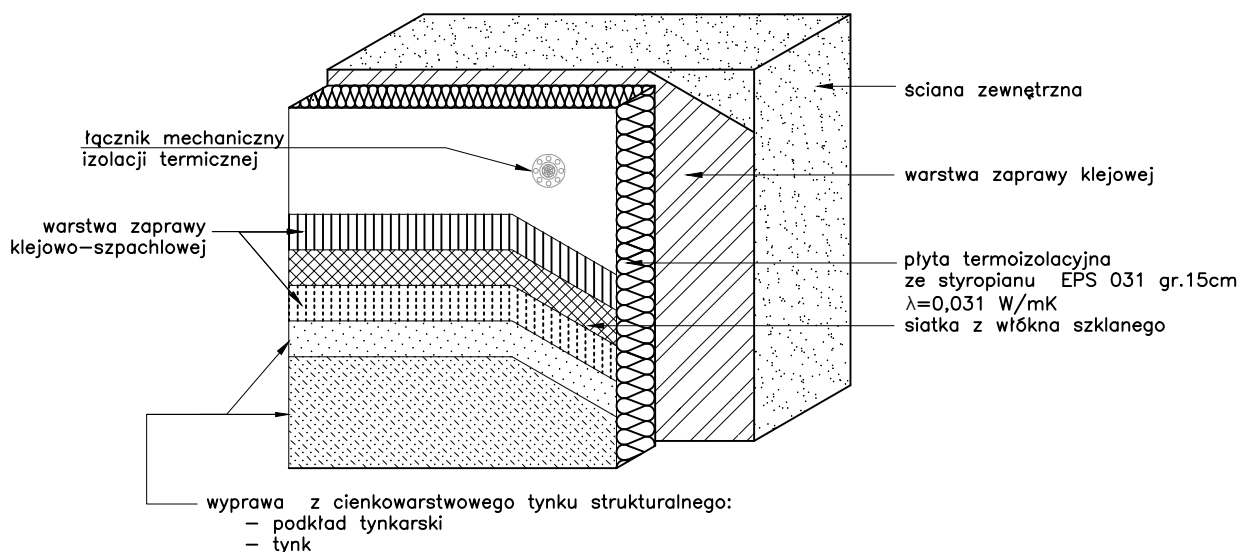
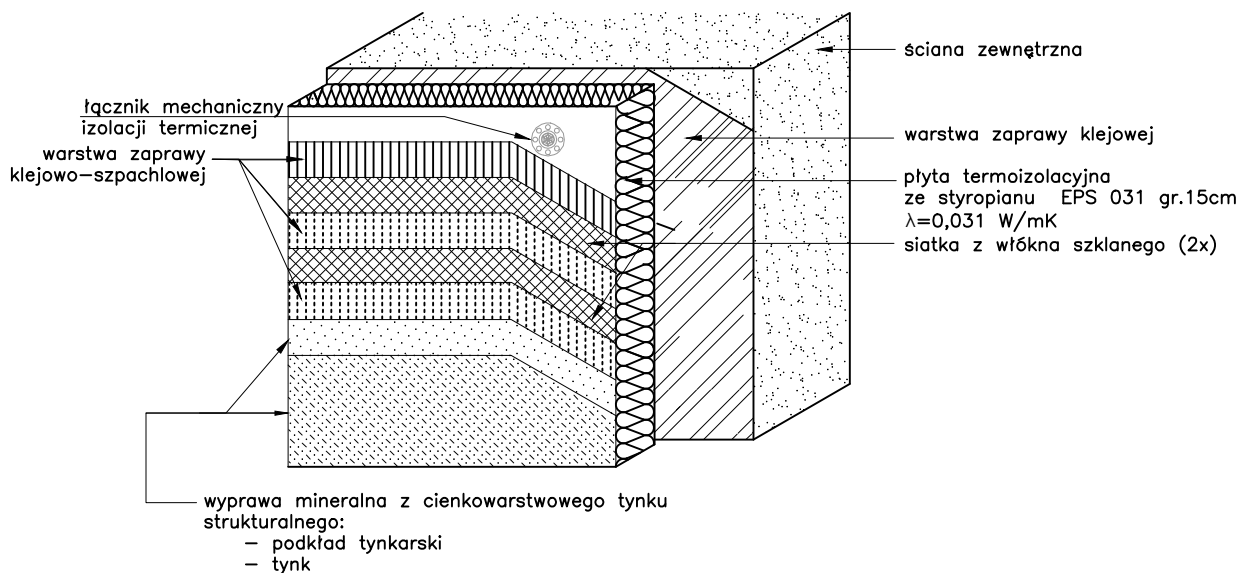


Układ warstw systemu docieplenia
ściany zewnętrznej nadziemnia
(w strefie powyżej 2m mierząc od poziomu
terenu – z warstwą zbrojącą standardową)



Układ warstw systemu docieplenia
ściany zewnętrznej nadziemnia
(w strefie do 2m mierząc od poziomu terenu
– z warstwą zbrojącą wzmocnioną)



Rodzaj opracowania:	PROJEKT WYKONAWCZY		
Nazwa zamierzenia budowlanego:	"Modernizacja energetyczna budynku po byłym przedszkolu w Seceminie"		SKALA 1:100
Adres:	Działka nr 471 , Obręb 0013 Secemin, Gmina Secemin, powiat włoszczowski, województwo świętokrzyskie		
Projektował:	mgr inż. Tomasz PIERZAK	UPR. BUD. SWK/0005/P00K/10	Nr rysunku B7
TYTUŁ RYS.	Układ warstw systemu docieplenia ścian zewn.		
Data opracowania:	wrzesień 2025 r.		